

- ▶ **모집기간**
2020.8.31.(월) ~ 9.11.(금)
- ▶ **신청자격**
 - 만19세 이하 만39세 이하인 무주택세대구성원 청년(출생일 1980.8.19. ~ 2001.8.18.)
 - 성남시에 사업장 소재지를 둔 성남시 전략산업 분야 (예비)창업자 및 해당기업 근로자
 - 성남시에 사업장 소재지를 둔 1인 창조기업 사업자
- ▶ **신청방법: 등기우편 접수**
※ 마감일(2020.9.11.)의 우체국 소인까지 유효처리 예정
- ▶ **제출서(등기우편 발송주소)**
(우 13437) 경기도 성남시 중원구 성남대로 997, 성남시청 아시아실리콘밸리담당관
성남위례 지역전략산업 및 창업지원주택 담당자
- ▶ **제출서류**
성남시청 홈페이지 공고문 참조(www.seongnam.go.kr)

좋은 일
이 생기는
좋은 집
이 위례에.

성남위례A2-15블록
지역전략산업 및 창업지원주택



좋은 일이 생기는 좋은 집 - 위례신도시에서 만나보세요!

미래 청년CEO의 부담 없는 주거공간과 스마트한 비즈니스를 돕기 위해
특별한 집이 위례의 중심에 찾아옵니다.



※ 본 홍보물에 사용된 CG, 사진, 이미지, 일러스트 등은 소비자의 이해를 돕기 위해 촬영 또는 제작된 것으로 실제와 차이가 있을 수 있습니다. ※ 사업개요 및 건축 설계에 관한 사항은 공사 진행상황 및 인허가 변경 등에 따라 변동될 수 있습니다.
※ 부동산개발의 표시 광고 등에 관한 규정(국토교통부고시 제2021-12호)에서 정하고 있는 사항(공사 착공시기, 준공예정일 등)은 건보주택 및 홈페이지에서 확인하시기 바랍니다.
※ 본 홍보물에 사용된 조감도, 투시도, 배치도, 아이소메트릭, 평면도 등의 이미지는 소비자의 이해를 돕기 위해 사전에 개략적으로 제작된 것으로 외부색채 및 입면 마감재, 조경, 축벽, 그래픽 및 사진 기타 외부사항 등은 인허가, 색채심의 및 설계 변경 LH 기준 등으로 인해 실제 시공 시 변경될 수 있습니다.

| 사업개요 |

• 위치 : 성남위례지구 A2-15블록 • 대지면적 : 13,040,100㎡ • 연면적 : 28,662,580㎡ • 건폐율 : 19.71% • 용적률 : 168.91%
• 건축규모 : 470호 및 부대복리시설(14㎡ 187호 / 26㎡ 95호 / 44㎡ 188호) • 주차대수 : 300대

청년창업가와 지역발전에
도움을 줄 청년들이
주거문제로 힘들지 않도록
응원하겠습니다!

지역전략산업 및 창업지원주택이란?

일자리 창출 및 지역경제 활성화를 위해 청년 창업인 등의
안정적인 주거 공간과 창업지원시설 지원을 위해 공급되는 임대주택입니다.

입주대상 및 입주자격

입주대상

해당지방자치단체장(성남시장)이 성남위례A2-15BL
지역전략산업 및 창업지원주택의 입주자로 추천한 자

입주자격



청년/무주택세대구성원
(만 19세~39세)
(혼인중이 아닌 경우 무주택자)



전년도 도시근로자 가구당
월 평균소득 100% 이하
(완화조건 120%이하)



총자산가액 28,800만원 이하
자동차가액 2,468만원 이하



입주 전까지
주택청약종합저축 가입



* 상기 이미지는 소비자의 이해를 돕기 위한 이미지 것입니다.



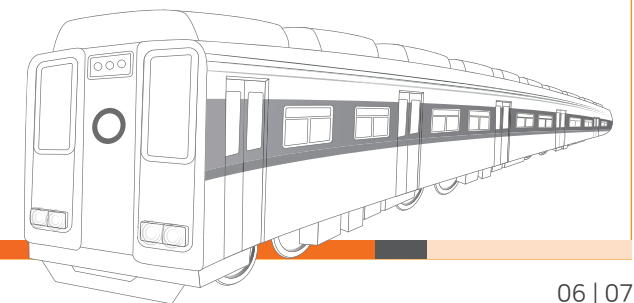
좋은 길을 따라 가다보면 — 좋은 생활이 따라 옵니다

송파도 강남도 단숨에 빠르게!

8호선 분당선과 서울외곽순환도로, 동부간선도로 등의 다채로운 교통망으로 쾌속 생활을 누릴 수 있습니다.



- 1 잠실, 송파권역까지 빠르게 연결하는
8호선 북정역, 장지역
- 2 수도권 곳곳을 이어주는
서울외곽순환고속도로
- 3 동강남 지역의 교통환경을 개선할
경전철 위례-신사선 위례중앙역(예정)





하남강일지구

케슬렉스GC

마천역

마천지구

거여역

서울의곡순환고속도로

문정지구

문정역

장지역

가든파이브

북정역

서울의곡순환고속도로

동부간선도로

탄천

성남위례A2-15블록
지역전략산업 및 창업지원주택



- | | | | | | | |
|------------|----------|--------|--------|--------|------------|-------|
| 단독주택 | 근린상업용지 | 주 차 장 | 연결녹지 | 학 교 | 폐기물처리시설 | 보행자도로 |
| 공동주택(연립주택) | 업무용지 | 자동차정류장 | 공공공지 | 문화시설 | 체육시설 | 하 수 도 |
| 공동주택(아파트) | 유통업무용지 | 일반광장 | 수도권급설비 | 사회복합시설 | 고교연구시설 | |
| 근린생활시설 | 복 합 용 지 | 교통광장 | 전기공급설비 | 하 천 | 종교시설 | |
| 준주거용지 | 도시지원시설용지 | 공 원 | 열공급설비 | 유 수 지 | 하 수 속 | |
| 일반상업용지 | 신 교 회 | 연중녹지 | 가스공급설비 | 종합의료시설 | 위험물질정리처리시설 | |






좋은 집에 머무르다 보면 — 좋은 기운까지 솟아납니다 혁신적인 단지설계로 일상을 행복하게!

사람이 중심이 되는 디테일하고 쾌적한 단지환경으로
살면 살수록 만족 큰 생활을 선물합니다.

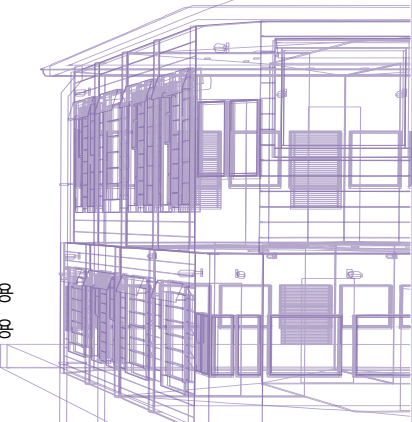


		1503	1504	1505	1506	1507		
		1403	1404	1405	1406	1407		
1301	1302	1303	1304	1305	1306	1307	1308	1309
1201	1202	1203	1204	1205	1206	1207	1208	1209
1101	1102	1103	1104	1105	1106	1107	1108	1109
1001	1002	1003	1004	1005	1006	1007	1008	1009
901	902	903	904	905	906	907	908	909
801	802	803	804	805	806	807	808	809
701	702	703	704	705	706	707	708	709
601	602	603	604	605	606	607	608	609
501	502	503	504	505	506	507	508	509
401	402	403	404	405	406	407	408	409
301	302	303	304	305	306	307	308	309
관리사무소		창업지원센터				207	208	209
						107	108	109
44A								26A
3601동 115호(주거약자용주택 : 13호)								

		1503	1504	1505	1506	1507	1508	1509	1510		
1401	1402	1403	1404	1405	1406	1407	1408	1409	1410	1411	1412
1301	1302	1303	1304	1305	1306	1307	1308	1309	1310	1311	1312
1201	1202	1203	1204	1205	1206	1207	1208	1209	1210	1211	1212
1101	1102	1103	1104	1105	1106	1107	1108	1109	1110	1111	1112
1001	1002	1003	1004	1005	1006	1007	1008	1009	1010	1011	1012
901	902	903	904	905	906	907	908	909	910	911	912
801	802	803	804	805	806	807	808	809	810	811	812
701	702	703	704	705	706	707	708	709	710	711	712
601	602	603	604	605	606	607	608	609	610	611	612
501	502	503	504	505	506	507	508	509	510	511	512
401	402	403	404	405	406	407	408	409	410	411	412
301	302	303	304	305	306	307	308	309	310	311	312
201	202	203	204		창업지원센터			209	210	211	212
101	102	103	104					109	110	111	112
44A		26A				44A					
3602동 168호(주거약자용주택 : 26호)											

			1503	1504	1505	1506	1507	1508	1509	1510	1511	1512	
			1403	1404	1405	1406	1407	1408	1409	1410	1411	1412	
			1303	1304	1305	1306	1307	1308	1309	1310	1311	1312	
1201	1202	1203	1204	1205	1206	1207	1208	청년공유시설		1211	1212	1213	1214
1101	1102	1103	1104	1105	1106	1107	1108	1109	1110	1111	1112	1113	1114
1001	1002	1003	1004	1005	1006	1007	1008	1009	1010	1011	1012	1013	1014
901	902	903	904	905	906	907	908	909	910	911	912	913	914
801	802	803	804	805	806	807	808	809	810	811	812	813	814
701	702	703	704	705	706	707	708	709	710	711	712	713	714
601	602	603	604	605	606	607	608	청년공유시설		611	612	613	614
501	502	503	504	505	506	507	508	청년공유시설		511	512	513	514
401	402	403	404	405	406	407	408	409	410	411	412	413	414
301	302	303	304	305	306	307	308	309	310	311	312	313	314
201	202	203	204	205	206	207	208	209			211	212	213
101	102	103	104	105	106	107	108	청년공유시설					
14A													
3603동 187호													

- 14A
- 26A
- 44A
- 26A 주거약자용
- 44A 주거약자용



※ 본 홍보물에 사용된 CG, 사진 이미지, 일러스트 등은 소비자의 이해를 돕기 위해 촬영, 합성 또는 제작된 것으로 실제와 차이가 있을 수 있습니다. ※ 본 홍보물의 내용은 건축설계, 인허가, 관련법규 등에 따라 변경될 수 있습니다.
※ 상기 이미지는 소비자의 이해를 돕기 위한 이미지입니다.



쉽.
일.
집.

—

청년CEO를 위한 좋은 생각이 집이 됩니다!

만사형통의 기본은 좋은 집이라는
철학을 바탕으로 지은 집!

여기는 청년 CEO 및 지역전략산업 종사자의
좋은 일과 좋은 미래를 위해 지은 집!

[지역전략산업 및 창업지원주택]입니다.

[187세대]

14m²

일반형 187세대

주택면적	단위세대 면적
전 용 면 적 : 14.9800㎡	거 실 / 침 실 : 7.92㎡
주거공용면적 : 7.5743㎡	주 방 / 식 당 : 2.66㎡
기타공용면적 : 1.8896㎡	욕 실 : 2.90㎡
지 하 주 차 장 : 6.6266㎡	현 관 : 1.50㎡
계 약 면 적 : 31.0705㎡	소 계 : 14.98㎡
	발 코 니 면 적 : 4.89㎡

빌트인 품목

- 일반냉장고
(소형-1등급, 130L~160L, 높이 1,290mm이하)
- 빌트인 가스쿡탑
(2구형, 과열방지장치포함, 그릴 미부착)
- 책상
(상부 책꽂이 포함)



[95세대]

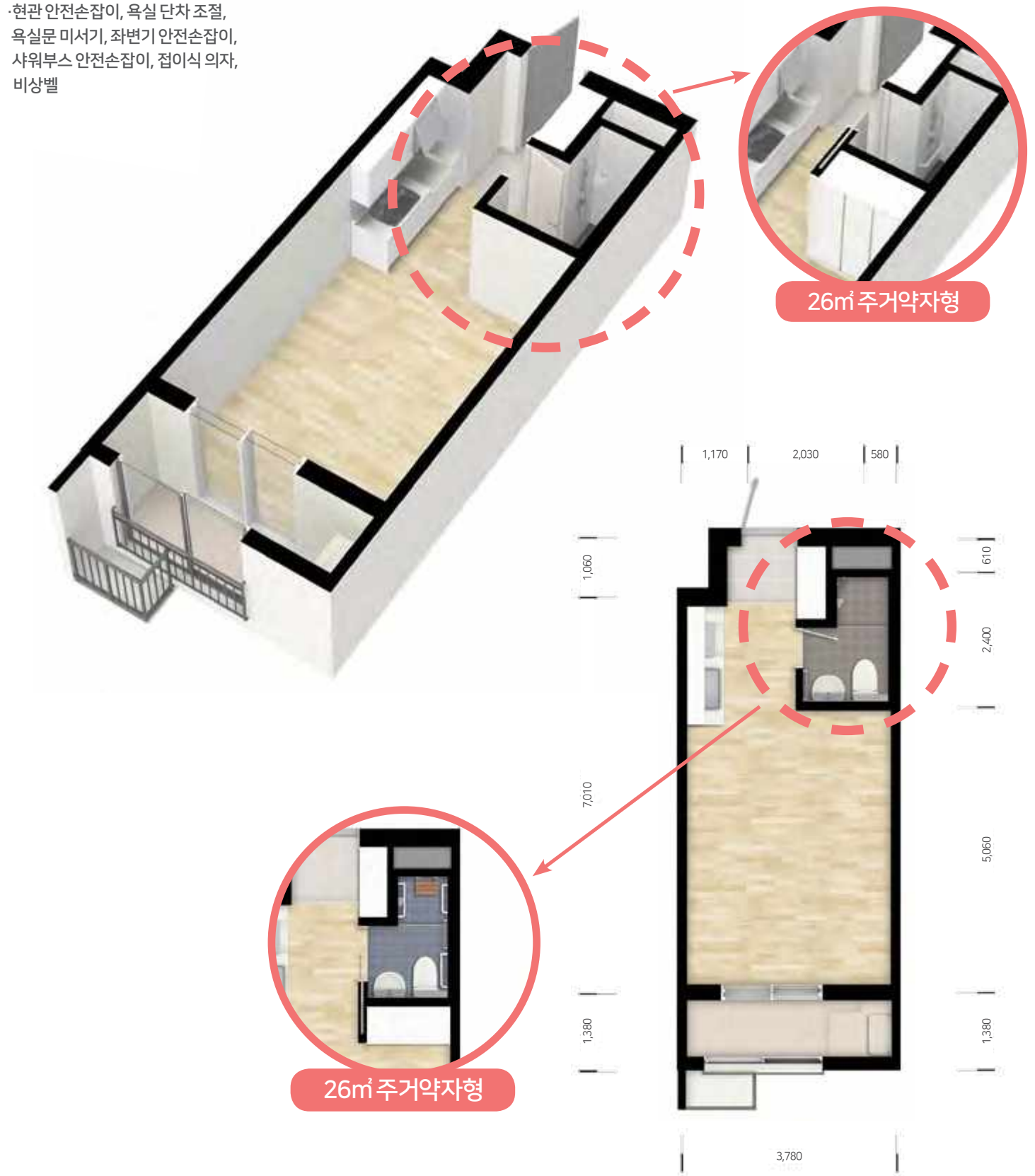
26m²

일반형 82세대, 주거약자용 13세대

주택면적	단위세대 면적
전 용 면 적 : 26.8100㎡	거 실 / 침 실 : 17.46㎡
주거공용면적 : 13.5559㎡	주 방 / 식 당 : 3.53㎡
기타공용면적 : 3.3819㎡	욕 실 : 3.49㎡
지 하 주 차 장 : 11.8599㎡	현 관 : 1.96㎡
계 약 면 적 : 55.6077㎡	발 코 니 초 과 : 0.37㎡
	소 계 : 26.81㎡
	발 코 니 면 적 : 5.67㎡

주거약자용 세대내 편의시설

- 현관 안전손잡이, 욕실 단차 조절,
욕실문 미서기, 좌변기 안전손잡이,
샤워부스 안전손잡이, 접이식 의자,
비상벨



※ 세대평면도 및 아이소는 입주자의 이해를 돕기 위한 개략도이므로 실제와 차이가 있을 수 있습니다. ※ 평면도 및 아이소는 일부 세대를 표기한 것이며, 동·호별 주거공용부위는 형태 및 면적의 차이가 있을 수 있습니다. ※ 상기 차수는 이해를 돕기 위한 참고 차수입니다. (평면도상의 수치는 벽체중심선 기준이며, 발코니는 벽체외부끝선 기준임) ※ 주택면적은 법정단위인 ㎡로 표기하였습니다. (㎡를 평으로 환산하는 산식: ㎡×0.3025=평) ※ 세대별 발코니 경계벽을 통한 열 세대 파난여부와 발코니 내 완강기 설치여부가 다를 수 있습니다. ※ 세대내 가구주방(가구 포함) 하부에는 시공 선후관계상 가구가 먼저 설치되어야 하므로 바닥 마감재가 설치되지 않습니다. ※ 조감도 및 평면도(아이소는 참고용)로 마감재 색상 등이 실제와 차이가 있을 수 있습니다. ※ 평면도의 배치 구조는 호라만에 따라 대칭 될 수 있습니다. ※ 방배두께는 구조설계상 등 및 층높이에따라 다를 수 있습니다. ※ 신발장 후면에 전기통신통합단자함으로 인해 깊이가 상이할 수 있습니다. ※ 동호배정은 항행충돌 구분 없이 전산 추첨에 의하여 결정됩니다. ※ 현관문 개폐방향은 세대에 따라 다를 수 있습니다. ※ 샤워부스 내 문은 설치되지 않습니다. ※ 가구 및 세탁기 등 일부 가전제품은 종류 및 크기에 따라 이동 및 설치가 용이하지 않을 수 있습니다.

※ 세대평면도 및 아이소는 입주자의 이해를 돕기 위한 개략도이므로 실제와 차이가 있을 수 있습니다. ※ 평면도 및 아이소는 일부 세대를 표기한 것이며, 동·호별 주거공용부위는 형태 및 면적의 차이가 있을 수 있습니다. ※ 상기 차수는 이해를 돕기 위한 참고 차수입니다. (평면도상의 수치는 벽체중심선 기준이며, 발코니는 벽체외부끝선 기준임) ※ 주택면적은 법정단위인 ㎡로 표기하였습니다. (㎡를 평으로 환산하는 산식: ㎡×0.3025=평) ※ 세대별 발코니 경계벽을 통한 열 세대 파난여부와 발코니 내 완강기 설치여부가 다를 수 있습니다. ※ 세대내 가구주방(가구 포함) 하부에는 시공 선후관계상 가구가 먼저 설치되어야 하므로 바닥 마감재가 설치되지 않습니다. ※ 조감도 및 평면도(아이소는 참고용)로 마감재 색상 등이 실제와 차이가 있을 수 있습니다. ※ 평면도의 배치 구조는 호라만에 따라 대칭 될 수 있습니다. ※ 방배두께는 구조설계상 등 및 층높이에따라 다를 수 있습니다. ※ 신발장 후면에 전기통신통합단자함으로 인해 깊이가 상이할 수 있습니다. ※ 동호배정은 항행충돌 구분 없이 전산 추첨에 의하여 결정됩니다. ※ 현관문 개폐방향은 세대에 따라 다를 수 있습니다. ※ 샤워부스 내 문은 설치되지 않습니다. ※ 가구 및 세탁기 등 일부 가전제품은 종류 및 크기에 따라 이동 및 설치가 용이하지 않을 수 있습니다.

[188세대]

44m²

일반형 162세대, 주거약자용 26세대

주택면적

전 용 면 적 : 44.6900㎡
주거공용면적 : 22.5965㎡
기타공용면적 : 5.6374㎡
지 하 주 차 장 : 19.7694㎡
계 약 면 적 : 92.6933㎡

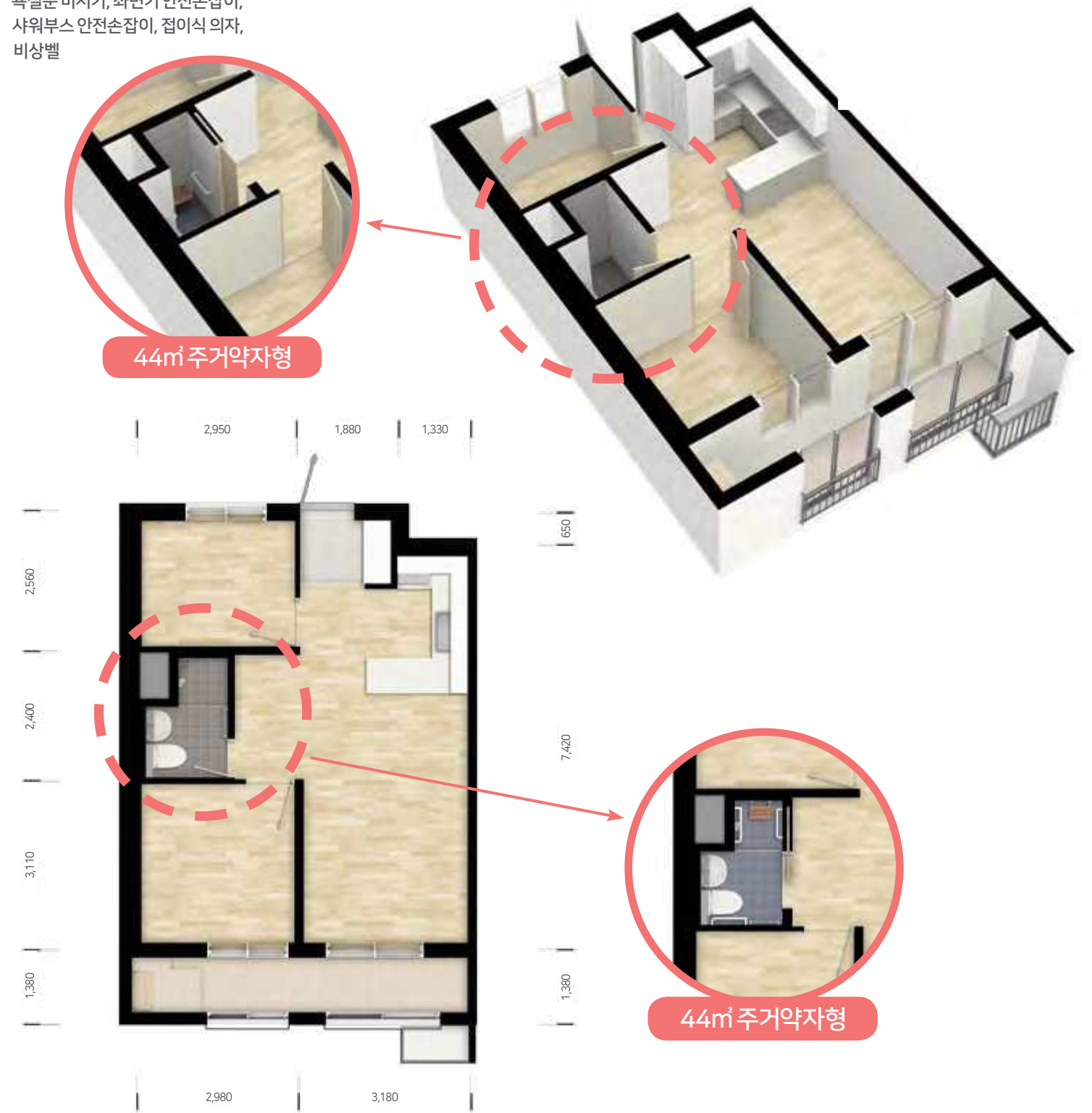
단위세대 면적

거 실 : 15.77㎡
침 실 1 : 8.12㎡
침 실 2 : 6.44㎡
주방/식당 : 8.54㎡
욕 실 : 3.68㎡

현 관 : 2.05㎡
발코니초과 : 0.08㎡
소 계 : 44.69㎡
발코니면적 : 9.24㎡

주거약자용 세대내 편의시설

·현관 안전손잡이, 욕실 단차 조절,
욕실문 미서기, 좌변기 안전손잡이,
샤워부스 안전손잡이, 접이식 의자,
비상벨



※ 세대평면도 및 아이스는 입주자의 이해를 돕기 위한 개략도이므로 실제와 차이가 있을 수 있습니다. ※ 평면도 및 아이스는 일부 세대를 표기한 것이며, 동·호별 주거공용부위는 형태 및 면적의 차이가 있을 수 있습니다. ※ 상기 차수는 이해를 돕기 위한 참고 차수입니다. (평면도상의 수치는 벽체중심선 기준이며, 발코니는 벽체외부끝선 기준임) ※ 주택면적은 법정단위인 ㎡로 표기하였습니다. (㎡를 평으로 환산하는 산식 : ㎡×0.3025=평) ※ 세대별 발코니 강계벽을 통한 열 세차 차단여부와 발코니 내 원강기 설치여부가 다를 수 있습니다. ※ 세대내 가구주방가구 포함) 하부에는 시공 선후관계상 가구가 먼저 설치되어야 하므로 바닥 마감재가 설치되지 않습니다. ※ 조강도 및 평면도/아이스는 참고용으로 마감재 색상 등이 실제와 차이가 있을 수 있습니다. ※ 평면도의 배치 구조는 호리안예에 따라 대칭 될 수 있습니다. ※ 벽체두께는 구조설계상 등 및 층높이에따라 다를 수 있습니다. ※ 신발장 후면에 전기통신통합단자함으로 인해 깊이가 상이할 수 있습니다. ※ 동호배정은 항평층별 구분 없이 전산 추첨에 의하여 결정됩니다. ※ 현관문 개폐방향은 세대에 따라 다를 수 있습니다. ※ 샤워부스 내 문은 설치되지 않습니다. ※ 가구 및 세탁기 등 일부 가전제품은 종류 및 크기에 따라 이동 및 설치가 용이하지 않을 수 있습니다.

■ 마감재세부내역

구 분	항 목	14A형	26A형	44A형
현관	현관도어록	도어록(레버형)	도어록(레버형)	도어록(레버형)
	세대현관문	결로방지형	결로방지형	결로방지형
	바닥	자기질 타일	자기질 타일	자기질 타일
	마루귀틀	설치(BMC)	설치(BMC)	설치(BMC)
	신발장	설치	설치	설치
거실 /주방	벽지	실크벽지	실크벽지	실크벽지
	천장지	발포벽지	발포벽지	발포벽지
	바닥	룸카펫(2.0T)	룸카펫(2.0T)	룸카펫(2.0T)
	주방벽	도기질 타일	도기질 타일	도기질 타일
	주방가구	설치	설치	설치
	책상/선반	설치	-	-
	목재미서기문	-	-	-
침실 1	침실문	-	-	합성수지(ABS)
	바닥	-	-	룸카펫(2.0T)
	벽지	-	-	실크벽지
	천장지	-	-	발포벽지
욕실	욕실문	합성수지(ABS)	합성수지(ABS)	합성수지(ABS)
	벽	도기질 타일	도기질 타일	도기질 타일
	바닥	자기질 타일	자기질 타일	자기질 타일
	천정	ABS 판넬	ABS 판넬	ABS 판넬
주방설비	레인지후드	디럭스형	디럭스형	디럭스형
	냉장고	설치	-	-
	가스콕탑	2구형	-	-
욕실설비	양변기	투피스형	투피스형	투피스형
	세면기	도기	도기	도기
	샤워수전	슬라이드바형	슬라이드바형	슬라이드바형
조명설비	주방등	LED	LED	LED
	거실,침실	LED	LED	LED
정보통신 설비	공동현관기/컬러비디오폰	설치	설치	설치