

2024년도 경영목표 및 운영계획



재단법인 성남문화재단

I 비전 및 추진전략

□ 성남 문화예술비전 2040



□ 성남 문화예술비전 2040 단계별 추진전략

단계	시기	비전(목표)
1단계 (기초만들기)	2022~2024 (3개년)	시민과 동행하는 문화예술플랫폼
2단계 (기반세우기)	2025~2031 (7개년)	공감과 협력으로 연결된 사회
3단계 (도시 특성 입히기)	2032~2040 (9개년)	영감과 혁신의 창의도시 성남

□ 2024년 경영목표

비전	시민의 영감이 현실이 되는 창의적 문화예술 혁신도시 기초만들기 “시민과 동행하는 문화예술플랫폼”
----	--

※ 『성남 문화예술비전 2040』 1단계(2022~2024) 목표 반영

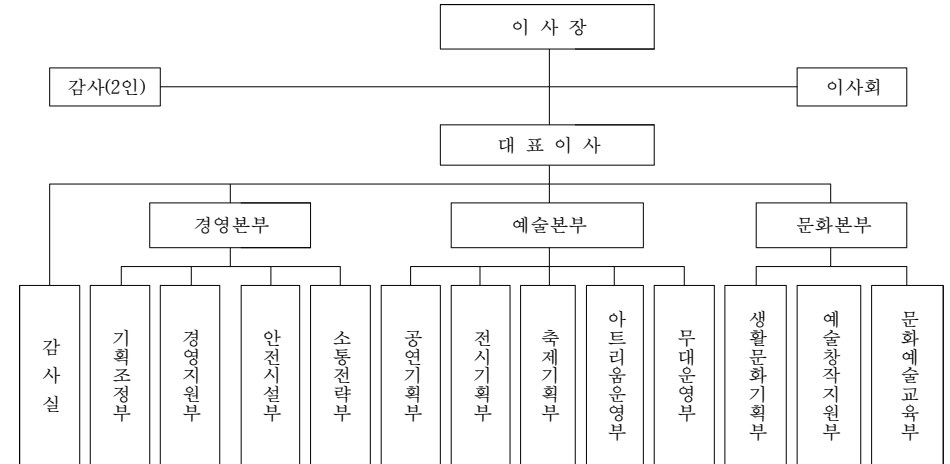
○ 경영전략

성남 문화예술비전 2040 추진방향	경영전략	전략과제
휴식과 즐길의 도시환경	일상에서 누리는 문화예술 기획 확대	01. 시민생활권 내 문화공간 접근성 향상 02. 일상적 문화예술 향유 기회 확대 03. 시민문화공간 활용 축제 프로그램 기획
협력과 소통의 파트너십	참여와 협력 중심 사업운영	04. 시민수요 맞춤형 사업 확대 05. 사업추진 협력체계 강화 06. 거점공간을 활용한 플랫폼 기능 강화
창의적 융합과 사회적 실천	문화예술 기반 융복합 혁신	07. 성남 특화 융복합 콘텐츠 활용 문화예술축제 개발 08. 융복합 콘텐츠 개발 및 다각화 09. 문화예술 기반 사회혁신 의제 개발
다름이 가치가 되는 문화	사업대상 다각화 및 맞춤형 지원확대	10. 향유자/공급자별 정책수요에 따른 맞춤형 사업기획 11. 소외 계층의 문화활동 접근성 향상 12. 생애주기별 문화예술 프로그램 확대
시민과 함께하는 지속가능 혁신경영	고객경험 중심 경영체제 기반마련	13. 고객경험 중심 서비스 제공 14. ESG 경영체제 기반 마련 15. 아트센터 공간 활성화 방안 마련

Ⅱ 조직·인력·기능

□ 조직 : 1실 3본부 12부

(2024. 1. 1. 현재)



□ 인력 : 정원 177명 / 현원 154명(일반직 119/108, 공무원 58/46)

(2024. 1. 1. 현재)

구분	계	감사실	기획조정부	경영지원부	안전시설부	소통전략부	공연기획부	전시기획부	축제기획부	아트리움운영부	무대운영부	생활문화기획부	예술창작지원부	문화예술교육부
계	154	1	6	13	22	7	15	8	5	10	28	16	9	14
일반직	108	1	5	10	9	7	10	4	3	9	26	8	6	10
공무원	46	0	1	3	13	0	5	4	2	1	2	8	3	4

□ 주요기능

부서명		주요업무
감사실		• 감사 및 윤리경영, 송무
경영본부	기획조정부	• 조직 및 정원관리, 예산, 기관평가·성과평가 • 이사회, 규정 정비, 제안제도
	경영지원부	• 직원임용 및 인사관리, 직원평가, 복무, 교육훈련, 노무 • 회계, 결산, 공사·용역·물품 계약, • 후생복지 및 민원업무, IT, 전산장비 운영
	안전시설부	• 시설, 미화, 경비 용역 관리, 안전사고 예방 및 재해대처 • 각종 시설물 설치공사 설계, 감독 및 시행 • 주차장 운영 및 관리, 회의실, 임대사업(직영카페 포함)
	소통전략부	• 언론 등 대외홍보, 재단 간행물 제작, CI·BI 관리 • 홈페이지 운영, 사회공헌 사업 계획 및 관리, 홍보기록물 관리
예술본부	공연기획부	• 기획공연 및 제작, 복합장르물 기획 및 야외공연 활성화 • 공연장 대관 및 운영, 하우스매니저 운영 • 관람지원시설 및 후원회, 자원봉사자 관리 및 운영
	전시기획부	• 기획전시 및 홍보, 미술관 운영 및 대관 • 소장품 관리 및 운영
	축제기획부	• 축제 계획 수립 및 시행
	아트리움 운영부	• 성남아트리움 운영 및 시설관리 • 기획공연, 공연장 대관 및 운영, 무대 운영
	무대운영부	• 기획·대관공연 무대운영 및 안전관리 • 백스테이지 투어 업무 • 야외공연장 운영
문화본부	생활문화기획부	• 생활문화 정책개발 및 조사연구, 프로그램 개발 • 시민문화예술진흥사업 시행 • 생활문화공간 및 위례 스토리박스 운영 및 관리 • 성남미디어센터 기획 및 운영 • 문화관련 미디어 콘텐츠 개발·발굴
	예술창작지원부	• 예술 정책개발 및 조사연구 • 지역문화예술활동 종합지원 기획 및 운영 • 예술창작활동지원, 공공예술활성화
	문화예술교육부	• 문화예술교육 정책개발 및 조사연구 • 문화예술 교육사업 시행 • 아카데미·성남문화예술교육센터 운영 및 시설관리 • 문화예술 교육 네트워크 구축 • 세계악기전시관, 악기도서관 운영

Ⅲ 주요업무 추진 방향

구분	주요업무 추진 방향
경영본부	<ul style="list-style-type: none"> ○ 성남문화예술비전 2040 1단계 종료에 따른 점검 및 비전 롤링 연구 <ul style="list-style-type: none"> - 전 부서 참여 1단계 전략 실행 점검 및 2단계 전략 수립 및 비전 롤링 ○ 시민 중심 지속가능 혁신경영 및 지원체계 구축 <ul style="list-style-type: none"> - 고객만족도 조사 결과를 활용한 VOC 모니터링 체계 구축 - CMS시스템 보안을 통한 CEM(고객경험관리) 데이터 관리체계 마련 - 재단 내외부 데이터를 활용한 데이터 기반 경영·사업혁신 Framework 마련 - 전부서 참여 사업 모니터링 간담회 개최를 통한 협력체계 마련 ○ 효율적인 경영지원 <ul style="list-style-type: none"> - 인사 DB 시스템 구축 및 인사평가제도, 노후화된 전산시스템 개선 - 다양한 교육프로그램 개발을 통한 직원 역량 개발 ○ 노후시설 개선 및 안전사고 예방 <ul style="list-style-type: none"> - 장비교체 및 점검·보수를 통한 시설물 안전성 개선 - 안전사고 예방 및 재난 관리 역량 강화 ○ 재단 및 주요 역점사업 관련 대외홍보 강화 <ul style="list-style-type: none"> - 언론 및 SNS 채널의 체계적·전략적 운영을 통한 홍보 효과 제고 - 시민 소통·참여 확대와 체감도 높은 다양한 홍보 콘텐츠 개발
예술본부	<ul style="list-style-type: none"> ○ 고품격 기획공연을 통한 성남아트센터 공연장 이미지 고급화 <ul style="list-style-type: none"> - (초연) 존 엘리어트 가디너 지휘의 베토벤 교향곡 전국 연주 - (단독) 바리톤 마티아스 괴르테 & 피아니스트 마리아 조앙 피레스 ○ 세계적 공연 콘텐츠 보급으로 국내 트렌드 선도 ○ 브랜드 강화 및 사업 변화와 혁신 <ul style="list-style-type: none"> - (사회자와 게스트로 구성된 토크콘서트 형식) 수아레콘서트 - (브랜드시리즈 강화 및 내실화) 마티네콘서트, 연극만원 - (공연 입문자 및 가족 대상) 앙트레콘서트 - (가족 대상 신규 브랜드) 패밀리시리즈 ○ 시민 만족 프로그램 다양화 <ul style="list-style-type: none"> - (성남시 청소년을 위한 미래교육연계 사업) 성남미래교육 - (홍행성) 대중콘서트, 뮤지컬 공동 프로젝트 ○ 차세대 예술 리더와 국제 교류 확대로 ‘문화도시’ 성남 구현 <ul style="list-style-type: none"> - 참여형 워크숍 및 참여 예술가의 결과물 전시: 영국국제교류사업 ○ 지역예술인 창작지원 및 지역미술 활성화 <ul style="list-style-type: none"> - 성남작가조명전, 지역예술가 교류전 ○ 기획전시 장르의 다양성 확보로 미술관 경쟁력 강화 <ul style="list-style-type: none"> - 겨울특별기획전 <국내외 유명작가 또는 가족단위 체험형 전시> ○ 성남아트리움 공연장 운영 활성화 <ul style="list-style-type: none"> - (기획 및 대관) 맞춤형 공연으로 장르 확대 및 신규 관람객층 개발 - (시설) 안전한 시설물, 안정적인 시스템 운영 ○ 성남 특화형 예술 관광 콘텐츠 개발 및 동시대 적합 야외 축제 운영

구분	주요업무 추진 방향
문화본부	<ul style="list-style-type: none"> ○ 문화정책 연구기획 <ul style="list-style-type: none"> - 문화정책 소통 시스템 체계화 - 문화재단-성남시-시민(관계자) 의견수렴 시스템 체계화 - 문화정책 소통 프로그램(라운드테이블, 포럼)을 연계하여 정책 발굴 ○ 공정하고 고른 예술인 지원 <ul style="list-style-type: none"> - 시각, 공연, 다원 등 각 장르별 예술인 창작활동 지원 - 예비예술인, 청년예술인, 장애예술인, 기성예술인 등 계층별 예술인 창작활동 지원 - 예술작품 창작, 창작공간, 예술인 복지 및 권리증진 등 예술인 지원의 다각화 ○ 성남만의 특화 콘텐츠 창작지원 <ul style="list-style-type: none"> - 판교테크노밸리 등과 연계한 기술과 예술 융합 콘텐츠 창작지원 - 성남시 문화재, 지역 등 전통 및 생활과 연계한 콘텐츠 창작지원 ○ 코로나19 등으로 침체된 성남 생활문화동호회 활성화가 재개되는 상황으로 4년 동안 중단된 축제를 통해 제도약의 계기 마련 ○ 시민과 융합하는 생활문화지원 체계 정립 <ul style="list-style-type: none"> - 문화공간+ 거점, 공간별 특성 및 정체성에 맞는 프로그램 기획 및 운영으로 생활문화예술의 거점 공간으로 자리매김 - 지역문화공동체 회복과 시민 간 유기적 관계 형성 - 시민, 예술가(단체)의 자발적 참여프로그램 기획·운영 ○ 시민미디어네트워크 시스템 구축 <ul style="list-style-type: none"> - (뉴미디어) 메타버스, VR 등 미디어교육 활성화 - (공약 연계) 시민 미디어 크리에이터 양성사업 추진 ○ 문화예술교육 기능 활성화 및 고도화 <ul style="list-style-type: none"> - (아카데미) 시민의 창의적인 예술교육 지원 및 계층별 맞춤형 프로그램 고도화 성남아트센터 특화 연계프로그램 개발 시행 - (성남문화예술교육센터) 기초문화예술교육센터 지정 기반 마련 <ul style="list-style-type: none"> · 생애주기별 문화예술교육 개발·운영 · 성남시 문화예술교육 협력망 구축 확대 · 문화예술교육 관련 제도개선 추진 등 기초단위 문화예술교육 거점 역할 수행 · (공약 연계) 문화예술 꿈나무 육성 지원

IV

예산편성 방향

- ◇ 민선8기 정책 및 성남 문화예술비전 2040 등 내외부 환경변화 반영
- ◇ 예산 효율화를 통한 재단 혁신 실현
- ◇ 수익 창출 확대 및 재정자립도 향상

□ 예산규모

- 총 액 : 37,693백만원 (33,639백만원 대비 4,055백만원 증가)
- 출연금 : 30,306백만원 (26,595백만원 대비 3,711백만원 증가)
- 이월금 : 1,987백만원 (1,987백만원 대비 동결)

□ 지출예산

- 인 건 비
 - 160명 편성 (정원 177명)
- 경 비
 - 성남시 출연기관 예산편성 세부지침 준용 편성
 - 재단운영을 위한 필수경비 편성
- 자 본 비
 - 노후화된 시설공사 및 장비구입 예산편성

□ 사업예산

- 사 업 비 : 21,219백만원 (17,868백만원 대비 3,351백만원 증가)
- 사업수입 : 4,559백만원 (4,086백만원 대비 472백만원 증가)
- 회 수 율 : 21.5%

□ 예산 현황

○ 세입

(단위 : 천원)

내역		2024년	2023년	증감액	증감률
합계		37,693,440	33,638,716	4,054,724	12.1%
의존사업수입	소계	31,147,810	27,565,395	3,582,415	13.0%
	일반출연금	30,305,909	26,594,988	3,710,921	14.0%
	대행사업비	741,901	870,407	△ 128,506	△ 14.8%
	국도비지원	100,000	100,000	0	0%
재단사업수입		4,558,660	4,086,351	472,308	11.6%
전년도이월금		1,986,970	1,986,970	0	0.0%

○ 세출

(단위 : 천원)

내역		2024년	2023년	증감액	증감률
합계		37,693,440	33,638,716	4,054,724	12.1%
행정운영경비	소계	15,632,510	14,800,054	832,456	5.6%
	인력운영	10,926,245	9,369,262	1,556,983	16.6%
	재단운영	4,706,265	5,430,792	△ 724,527	△ 13.3%
정책사업경비	소계	21,219,029	17,868,255	3,350,774	18.8%
	감사실	26,964	26,964	0	0.0%
	경영본부	6,265,029	6,256,710	8,319	0.1%
	예술본부	10,071,517	6,725,073	3,346,444	49.8%
	문화본부	4,579,409	4,859,508	△ 280,099	△ 5.8%
	재단 20주년 준비 TF	276,110	0	276,110	100.0%
야외공연장운영		741,901	870,407	△ 128,506	△ 14.8%
예비비운영		100,000	100,000	0	0%